

Сообщение о возможном установлении публичного сервитута

Заявитель: Муниципальное унитарное предприятие «Энергия» г. Новосибирска (ИНН 5406153744, ОГРН 1025402463151).

Наименование уполномоченного органа, которым рассматривается ходатайство об установлении сервитута: мэрия города Новосибирска.

Цель установления публичного сервитута: размещение линейного объекта системы газоснабжения «Строительство газораспределительной сети, предусмотренной для перевода жилых многоквартирных домов с сжиженного газа на природный по ул. Мира, 38, 42, 44, 46, 48, 50, ул. Бетонная, 25, 27, 29, 29а, 31а, 33а, 35».

Размещение линейного объекта системы газоснабжения предусмотрено: муниципальной программой «Жилищно-коммунальное хозяйство города Новосибирска», утвержденной постановлением мэрии города Новосибирска от 19.10.2022 № 3740.

Местоположение земельных участков и земель, в отношении которых испрашивается публичный сервитут:

часть земельного участка с кадастровым номером 54:35:052060:32 площадью 255 кв. м, местоположение: Российская Федерация, Новосибирская область, г. Новосибирск, ул. Мира, дом 38;

часть земельного участка с кадастровым номером 54:35:052060:33 площадью 158 кв. м, местоположение: Российская Федерация, Новосибирская область, г. Новосибирск, ул. Бетонная, дом 29а;

часть земельного участка с кадастровым номером 54:35:052060:35 площадью 282 кв. м, местоположение: Российская Федерация, Новосибирская область, г. Новосибирск, ул. Мира, дом 42;

часть земельного участка с кадастровым номером 54:35:052060:49 площадью 243 кв. м, местоположение: Российская Федерация, Новосибирская область, г. Новосибирск, ул. Мира, дом 44;

часть земельного участка с кадастровым номером 54:35:052060:42 площадью 63 кв. м, местоположение: Российская Федерация, Новосибирская область, г. Новосибирск, ул. Бетонная, дом 31а

часть земельного участка с кадастровым номером 54:35:052060:40 площадью 321 кв. м, местоположение: Российская Федерация, Новосибирская область, г. Новосибирск, ул. Мира, дом 46;

часть земельного участка с кадастровым номером 54:35:052060:48 площадью 292 кв. м, местоположение: Российская Федерация, Новосибирская область, г. Новосибирск, ул. Мира, дом 48;

часть земельного участка с кадастровым номером 54:35:052060:46 площадью 498 кв. м, местоположение: Российская Федерация, Новосибирская область, г. Новосибирск, ул. Мира, дом 50;

часть земельного участка с кадастровым номером 54:35:052060:43 площадью 412 кв. м, местоположение: Российская Федерация, Новосибирская область, г. Новосибирск, ул. Бетонная, дом 35;

часть земельного участка с кадастровым номером 54:35:052060:52 площадью 178 кв. м, местоположение: Российская Федерация, Новосибирская область, г. Новосибирск, ул. Бетонная, дом 33;

часть земельного участка с кадастровым номером 54:35:052060:50 площадью 33 кв. м, местоположение: Российская Федерация, Новосибирская область, г. Новосибирск, ул. Бетонная, дом 31;

часть земельного участка с кадастровым номером 54:35:052060:37 площадью 60 кв. м, местоположение: Российская Федерация, Новосибирская область, г. Новосибирск, ул. Бетонная, дом 29;

часть земельного участка с кадастровым номером 54:35:052060:39 площадью 57 кв. м, местоположение: Российская Федерация, Новосибирская область, г. Новосибирск, ул. Бетонная, дом 27;

часть земельного участка с кадастровым номером 54:35:052060:38 площадью 52 кв. м, местоположение: Российская Федерация, Новосибирская область, г. Новосибирск, ул. Бетонная, дом 25;

часть земельного участка с кадастровым номером 54:35:000000:606 площадью 2092 кв. м, местоположение: Российская Федерация, Новосибирская область, г. Новосибирск, ул. Мира;

земли, государственная собственность на которые не разграничена, расположенные в границах кадастрового квартала 54:35:052060, 54:35:052050, 54:35:052045, площадью 1141 кв. м.

Адрес, по которому заинтересованные лица могут ознакомиться с поступившим ходатайством об установлении публичного сервитута и прилагаемым к нему описанием местоположения границ публичного сервитута, подать заявление об учете прав на земельные участки:

Департамент строительства и архитектуры мэрии города Новосибирска:

МБУ «ИГП», 630098, г. Новосибирск, Красный проспект, 50, каб. 409, тел. 2275245.

Срок подачи заявлений об учете прав на земельные участки: в течение пятнадцати дней со дня опубликования сообщения о возможном установлении публичного сервитута, а именно с 10.10.2024 г. по 24.10.2024 г.

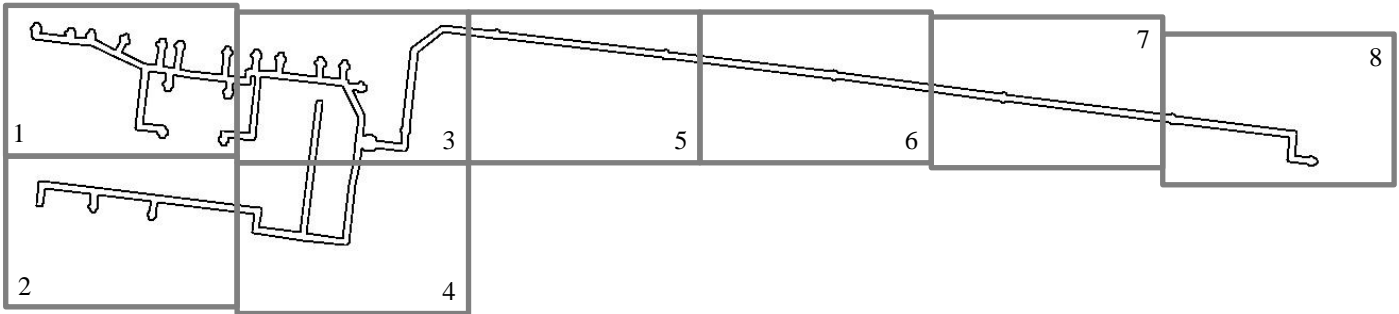
Время приема заинтересованных лиц для ознакомления с поступившим ходатайством об установлении публичного сервитута: ежедневно (за исключением выходных дней) с 9:00 до 13:00, с 14:00 до 16:00 по местному времени.

Официальный сайт в информационно-телекоммуникационной сети «Интернет», на котором размещается сообщение о поступившем ходатайстве об установлении публичного сервитута:

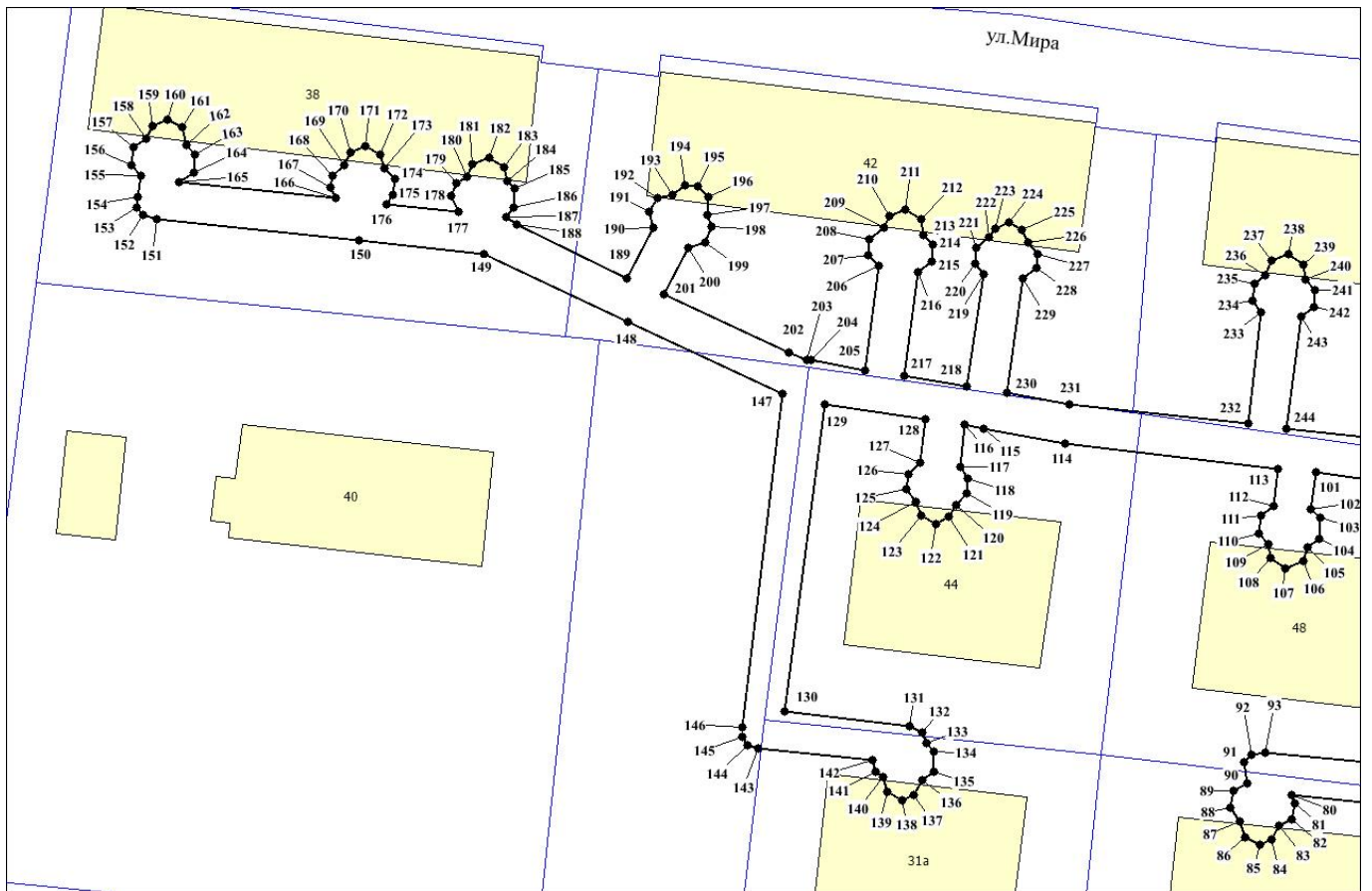
- официальный сайт города Новосибирска: <https://novo-sibirsk.ru>.

Размещение сообщения о возможном установлении публичного сервитута на информационных щитах в границах Кировского района и на досках объявлений, размещенных во всех подъездах многоквартирных домов или в пределах земельного участка, на котором расположены вышеуказанные многоквартирные дома.

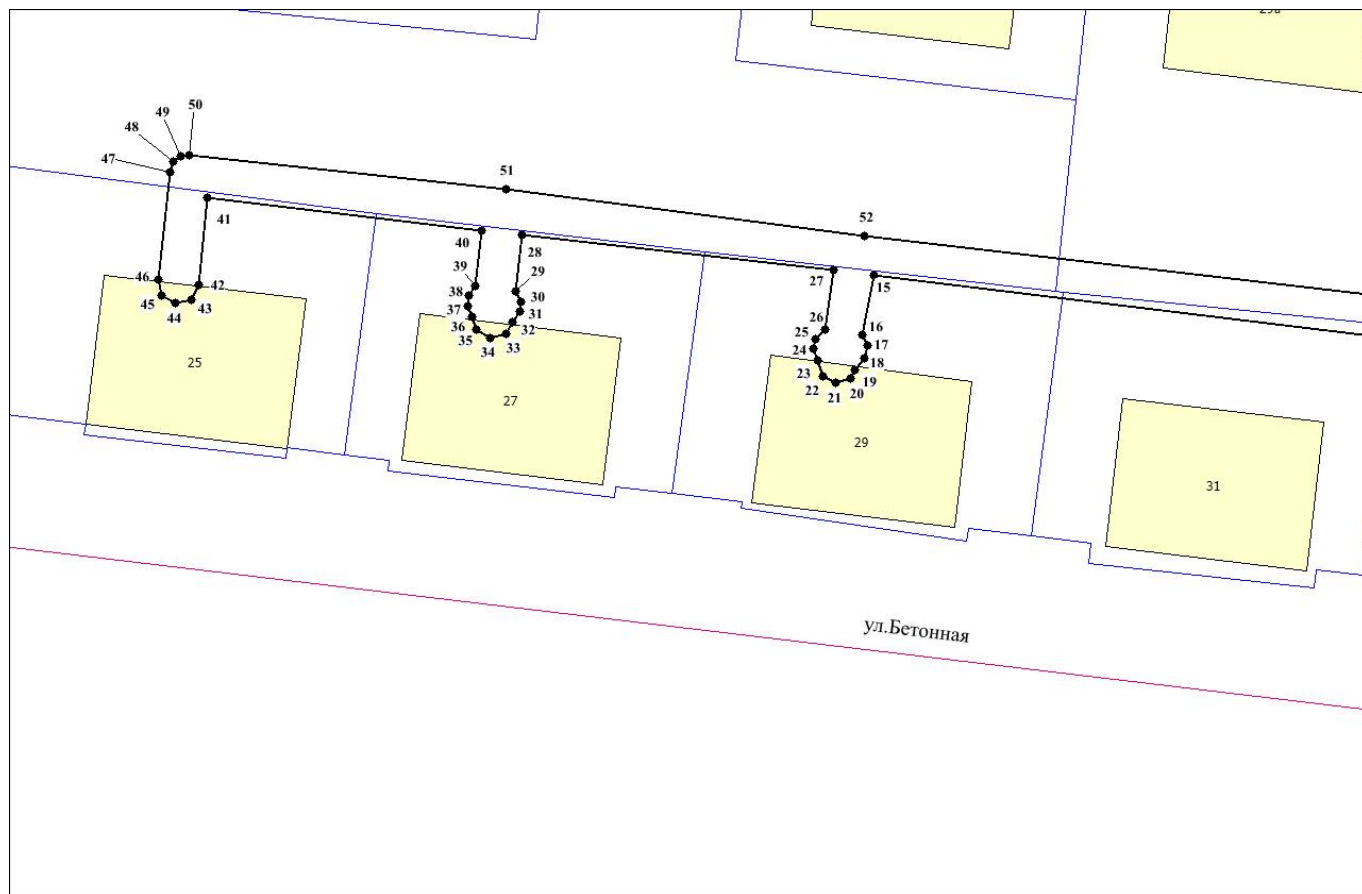
Схема границ публичного сервитута на кадастровом плане территории



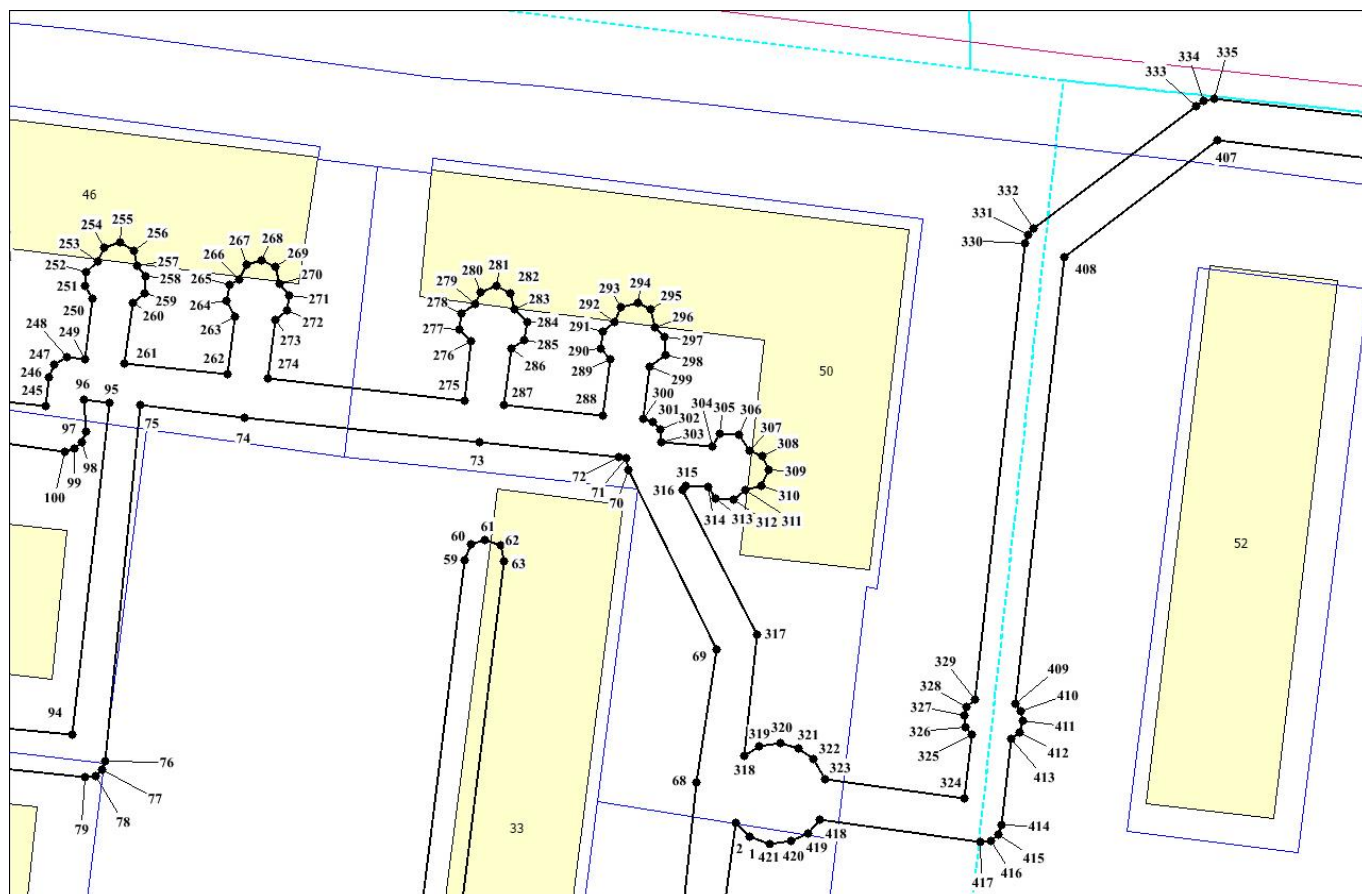
Выносной лист 1



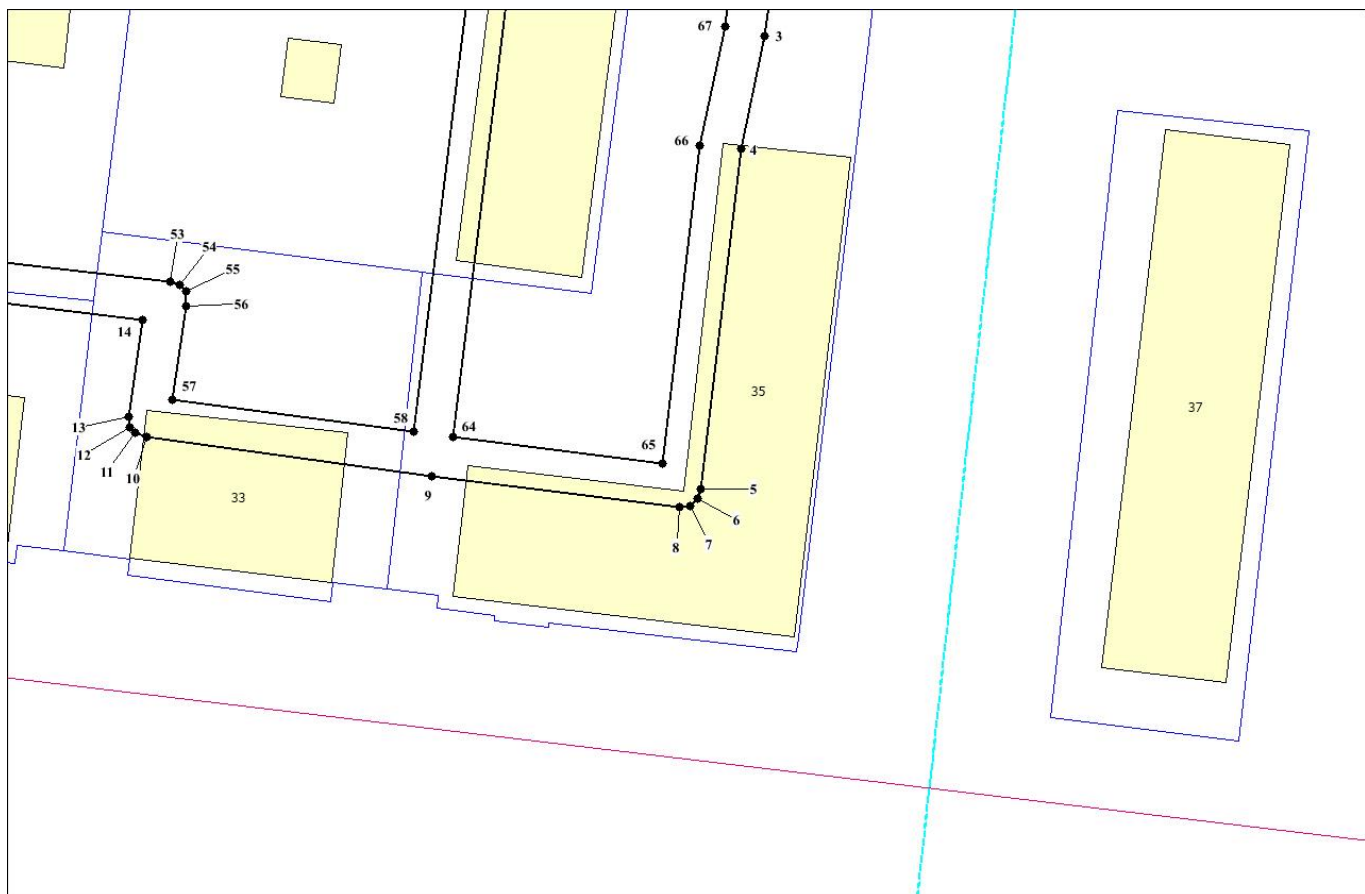
Выносной лист 2



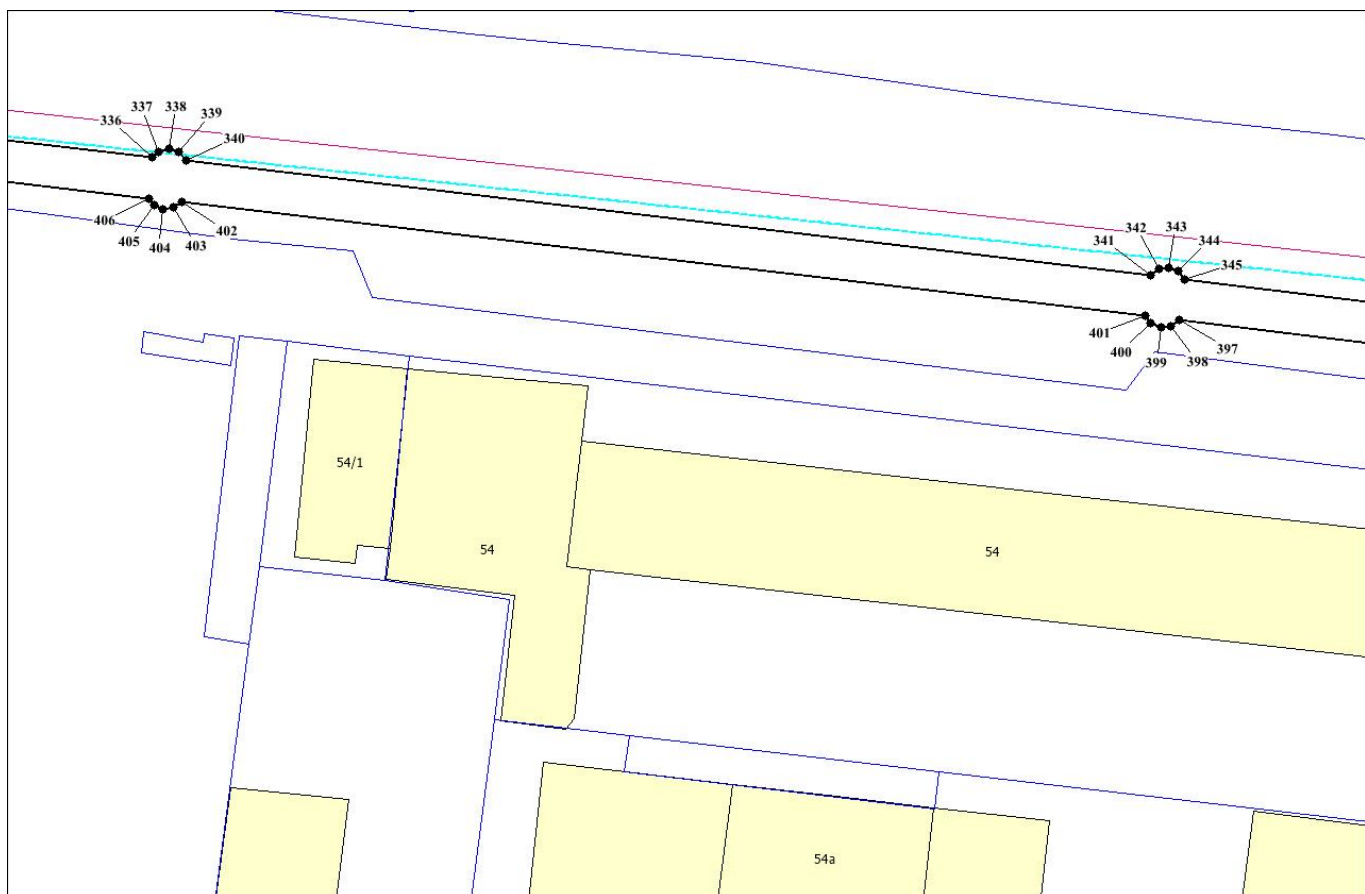
Выносной лист 3



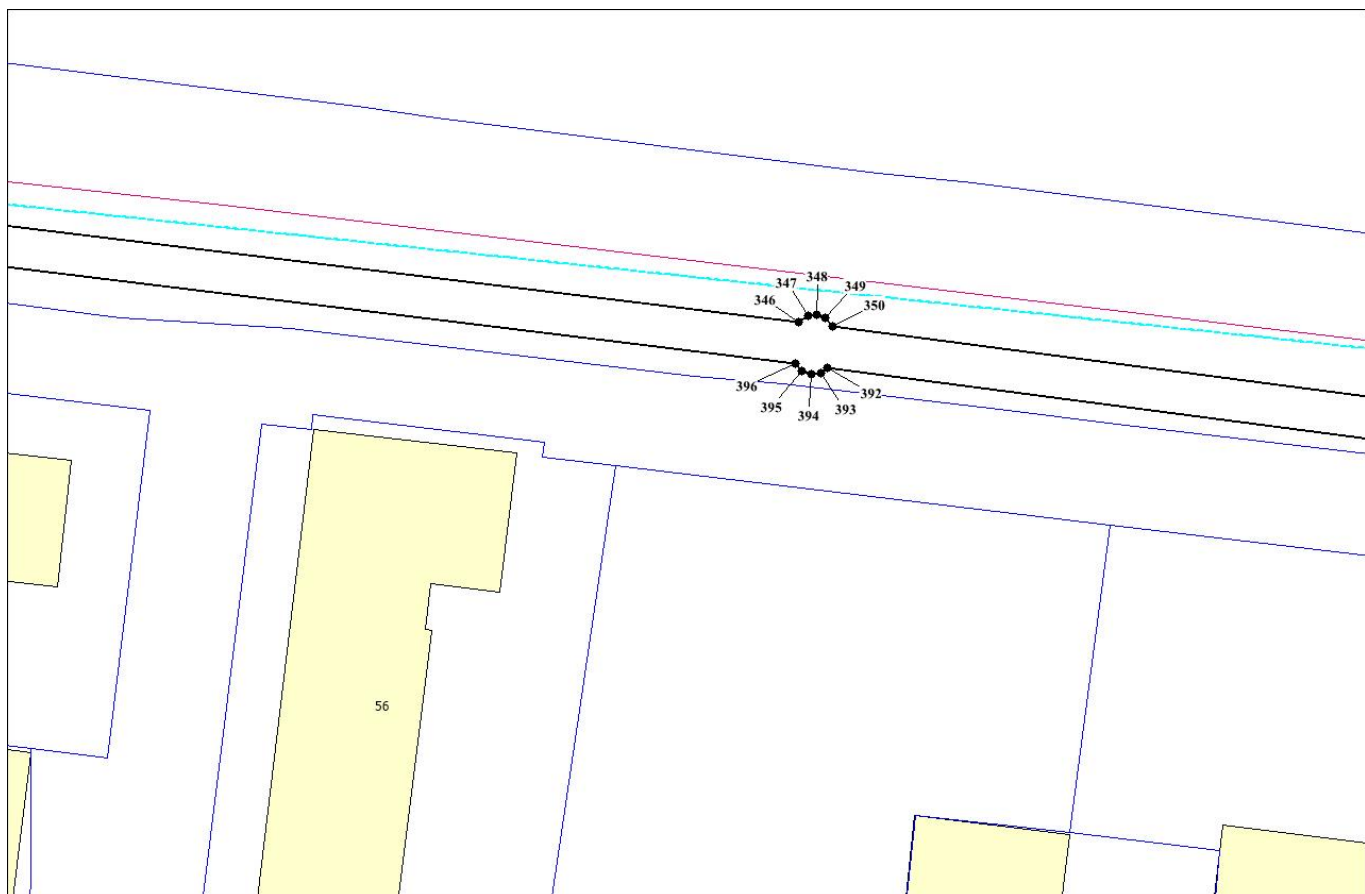
Выносной лист 4



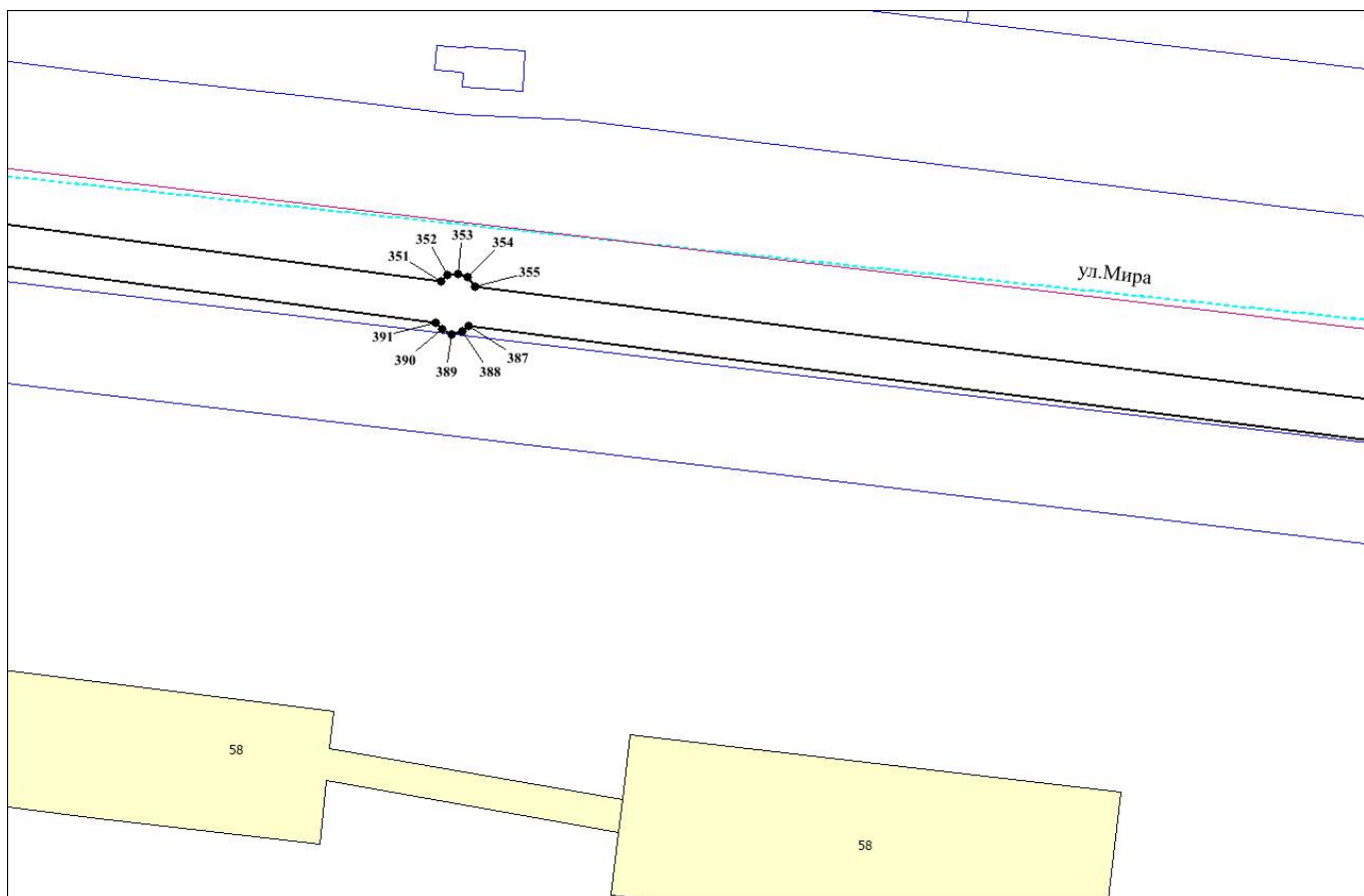
Выносной лист 5



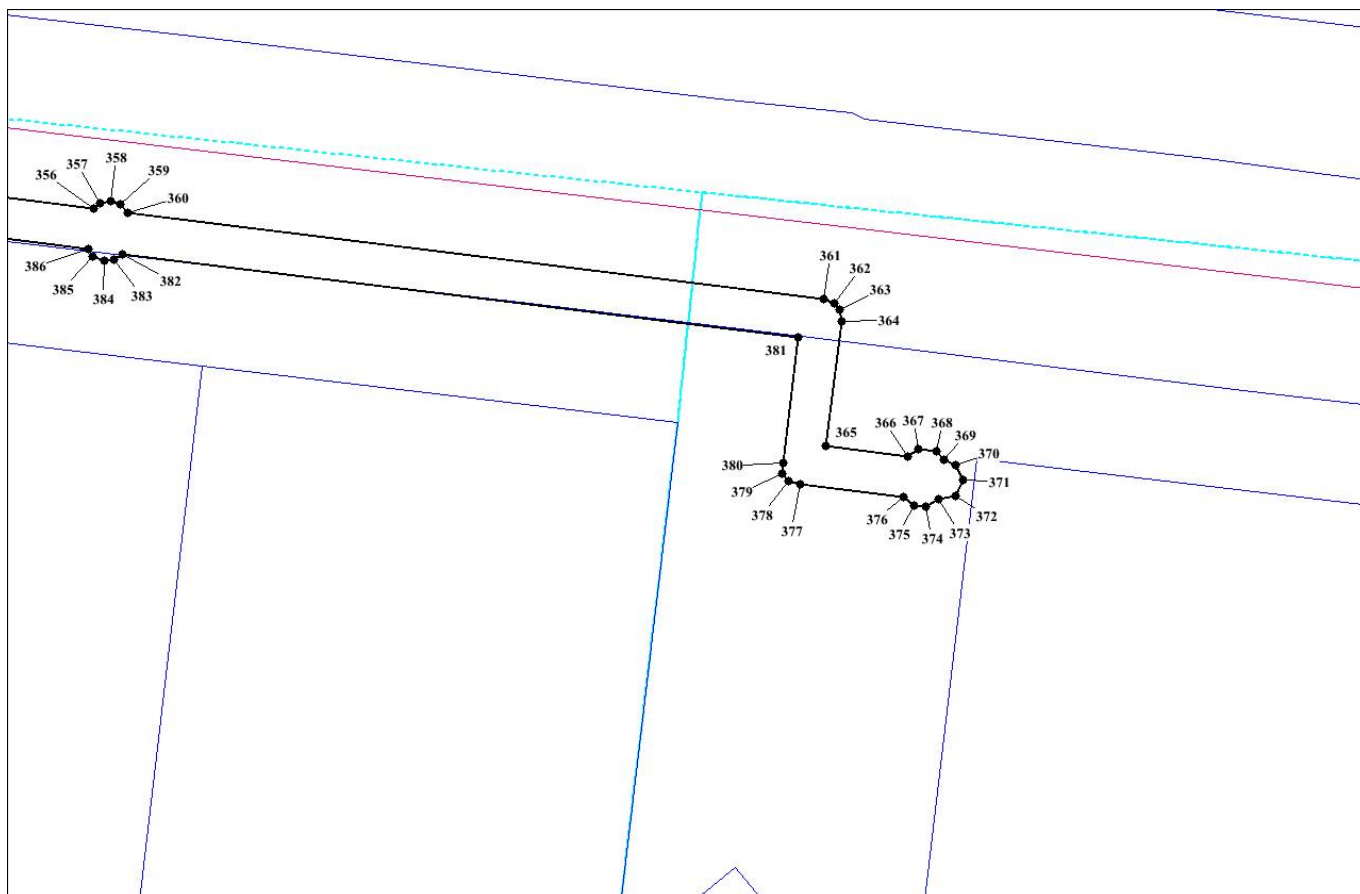
Выносной лист 6



Выносной лист 7



Выносной лист 8



Условные знаки и обозначения:

- планируемые границы публичного сервитута;
- границы земельных участков;
- границы кадастровых кварталов;
- 1 - характерная точка сервитута и ее номер.

Площадь сферы действия публичного сервитута: 6137 кв. м

Обозначение характерных точек границ	Координаты, м	
	X	Y
1	2	3
1	480519,77	4197972,49
2	480521,13	4197971,03
3	480510,96	4197969,70
4	480499,76	4197967,39
5	480465,83	4197963,31
6	480464,89	4197963,05
7	480464,20	4197962,25
8	480464,13	4197961,20
9	480467,17	4197936,54
10	480471,02	4197908,18
11	480471,46	4197907,08
12	480472,05	4197906,56

1	2	3
13	480473,05	4197906,45
14	480482,66	4197907,82
15	480489,60	4197851,25
16	480483,61	4197850,12
17	480482,57	4197850,62
18	480481,37	4197850,36
19	480480,21	4197849,37
20	480479,28	4197848,95
21	480478,93	4197847,50
22	480479,53	4197846,23
23	480481,10	4197845,68
24	480482,24	4197845,26
25	480483,28	4197845,46
26	480484,22	4197846,37
27	480490,13	4197847,28
28	480493,58	4197816,23
29	480488,02	4197815,61
30	480486,91	4197816,17
31	480485,99	4197816,06
32	480484,98	4197815,29
33	480483,78	4197814,67
34	480483,32	4197813,12
35	480484,16	4197811,66
36	480485,50	4197811,31
37	480486,48	4197810,84
38	480487,62	4197810,94
39	480488,52	4197811,63
40	480494,03	4197812,20
41	480497,33	4197784,94
42	480488,64	4197784,05
43	480487,13	4197783,35
44	480486,82	4197781,79
45	480487,57	4197780,35
46	480489,14	4197780,05
47	480499,81	4197781,20
48	480500,93	4197781,58
49	480501,48	4197782,29
50	480501,54	4197783,13
51	480498,16	4197814,63
52	480493,55	4197850,27
53	480486,47	4197910,51
54	480486,22	4197911,47
55	480485,59	4197912,09
56	480484,12	4197912,16
57	480474,72	4197910,76
58	480471,55	4197934,75
59	480547,27	4197944,08

1	2	3
60	480548,88	4197944,70
61	480549,28	4197946,11
62	480548,72	4197947,64
63	480547,18	4197948,05
64	480471,05	4197938,74
65	480468,40	4197959,58
66	480500,03	4197963,21
67	480511,91	4197965,76
68	480525,17	4197967,20
69	480538,42	4197969,18
70	480556,29	4197960,34
71	480557,40	4197960,21
72	480557,58	4197959,47
73	480558,98	4197945,55
74	480561,49	4197922,13
75	480562,70	4197911,83
76	480527,31	4197908,36
77	480526,39	4197908,03
78	480525,76	4197907,38
79	480525,70	4197906,29
80	480527,07	4197892,99
81	480526,21	4197893,25
82	480524,61	4197892,98
83	480523,99	4197891,75
84	480522,59	4197891,00
85	480522,12	4197889,80
86	480522,87	4197888,36
87	480524,42	4197887,82
88	480525,81	4197886,86
89	480527,45	4197887,15
90	480528,19	4197888,52
91	480530,34	4197888,21
92	480531,11	4197888,93
93	480531,29	4197890,31
94	480529,86	4197905,01
95	480562,96	4197908,72
96	480563,21	4197906,23
97	480560,10	4197906,36
98	480559,06	4197905,96
99	480558,33	4197905,25
100	480558,08	4197904,26
101	480559,28	4197895,40
102	480555,63	4197894,88
103	480554,77	4197895,87
104	480552,69	4197895,73
105	480551,80	4197894,58
106	480550,39	4197894,18

1	2	3
107	480549,72	4197892,35
108	480550,73	4197890,81
109	480552,17	4197890,60
110	480553,16	4197889,69
111	480555,01	4197889,90
112	480555,97	4197891,20
113	480559,61	4197891,58
114	480562,19	4197870,31
115	480563,67	4197862,20
116	480564,05	4197860,30
117	480559,83	4197859,83
118	480558,65	4197860,63
119	480557,18	4197860,46
120	480556,07	4197859,39
121	480554,87	4197858,70
122	480554,16	4197857,41
123	480555,01	4197855,90
124	480556,37	4197855,40
125	480557,64	4197854,49
126	480559,12	4197854,62
127	480560,30	4197855,82
128	480564,57	4197856,39
129	480566,06	4197846,27
130	480535,46	4197842,24
131	480533,97	4197854,73
132	480533,27	4197856,01
133	480532,20	4197856,48
134	480531,35	4197857,20
135	480529,42	4197857,20
136	480528,51	4197856,08
137	480527,05	4197855,24
138	480526,55	4197854,02
139	480527,40	4197852,54
140	480528,86	4197852,10
141	480529,42	4197851,39
142	480530,54	4197851,03
143	480531,69	4197839,66
144	480532,02	4197838,53
145	480532,89	4197838,00
146	480533,81	4197838,02
147	480567,13	4197842,02
148	480574,32	4197826,60
149	480581,12	4197812,26
150	480582,54	4197799,76
151	480584,64	4197779,49
152	480585,07	4197778,18
153	480585,83	4197777,54

1	2	3
154	480586,80	4197777,62
155	480588,93	4197777,93
156	480590,07	4197776,93
157	480591,84	4197777,15
158	480592,68	4197778,49
159	480593,95	4197779,05
160	480594,57	4197780,57
161	480593,80	4197782,07
162	480592,02	4197782,43
163	480591,11	4197783,34
164	480589,29	4197783,26
165	480588,31	4197781,71
166	480586,72	4197797,36
167	480587,76	4197796,89
168	480589,01	4197797,04
169	480589,99	4197798,30
170	480591,29	4197798,85
171	480591,92	4197800,42
172	480591,13	4197801,90
173	480589,67	4197802,30
174	480588,66	4197803,34
175	480587,05	4197803,07
176	480586,06	4197802,49
177	480585,33	4197809,66
178	480586,94	4197808,90
179	480588,18	4197809,42
180	480588,90	4197810,56
181	480590,10	4197811,04
182	480590,77	4197812,75
183	480589,84	4197814,26
184	480588,43	4197814,56
185	480587,68	4197815,28
186	480585,83	4197815,15
187	480584,82	4197814,40
188	480584,07	4197815,53
189	480578,75	4197826,52
190	480583,79	4197829,18
191	480585,36	4197828,71
192	480586,72	4197829,56
193	480587,05	4197831,05
194	480588,06	4197832,38
195	480587,93	4197833,65
196	480586,84	4197834,65
197	480585,06	4197834,53
198	480583,89	4197835,00
199	480582,34	4197834,38
200	480581,81	4197832,61

1	2	3
201	480577,11	4197830,18
202	480571,28	4197842,74
203	480570,53	4197844,53
204	480570,51	4197844,89
205	480569,51	4197850,28
206	480579,95	4197851,72
207	480581,02	4197850,67
208	480582,64	4197850,71
209	480583,73	4197852,24
210	480584,97	4197852,72
211	480585,58	4197854,38
212	480584,60	4197855,96
213	480583,09	4197856,17
214	480582,06	4197857,14
215	480580,44	4197857,03
216	480579,37	4197855,66
217	480568,99	4197854,25
218	480567,92	4197860,47
219	480579,13	4197862,14
220	480580,13	4197861,28
221	480581,79	4197861,44
222	480582,79	4197862,69
223	480583,68	4197863,36
224	480584,27	4197864,76
225	480583,52	4197866,01
226	480582,33	4197866,62
227	480581,18	4197867,57
228	480579,74	4197867,45
229	480578,65	4197866,08
230	480567,30	4197864,50
231	480566,13	4197870,79
232	480564,19	4197888,62
233	480575,34	4197889,94
234	480576,50	4197889,02
235	480578,14	4197889,24
236	480578,98	4197890,37
237	480580,54	4197890,98
238	480581,09	4197892,69
239	480580,05	4197894,18
240	480578,60	4197894,35
241	480577,51	4197895,33
242	480575,88	4197895,19
243	480574,89	4197893,88
244	480563,69	4197892,45
245	480562,57	4197902,42
246	480565,45	4197902,76
247	480566,69	4197903,28

1	2	3
248	480567,46	4197904,48
249	480567,27	4197906,27
250	480573,33	4197907,08
251	480574,56	4197906,26
252	480575,99	4197906,39
253	480576,98	4197907,55
254	480578,39	4197908,22
255	480578,88	4197909,81
256	480578,02	4197911,22
257	480576,56	4197911,54
258	480575,48	4197912,37
259	480573,88	4197912,24
260	480572,87	4197911,04
261	480566,84	4197910,24
262	480565,74	4197920,53
263	480571,51	4197921,25
264	480573,04	4197920,33
265	480574,68	4197920,66
266	480575,16	4197921,67
267	480576,70	4197922,39
268	480577,12	4197923,89
269	480576,49	4197925,24
270	480574,77	4197925,64
271	480573,57	4197926,61
272	480572,12	4197926,42
273	480571,15	4197925,20
274	480565,32	4197924,51
275	480563,19	4197944,04
276	480569,03	4197944,70
277	480570,180	4197943,58
278	480571,78	4197943,79
279	480572,72	4197945,13
280	480573,92	4197945,64
281	480574,61	4197947,24
282	480573,80	4197948,63
283	480572,19	4197949,09
284	480570,94	4197950,29
285	480569,16	4197950,00
286	480568,33	4197948,73
287	480562,77	4197948,04
288	480561,68	4197957,89
289	480567,25	4197958,57
290	480568,32	4197957,65
291	480570,04	4197957,85
292	480570,96	4197959,01
293	480572,41	4197959,65
294	480572,87	4197961,29

1	2	3
295	480572,28	4197962,56
296	480570,40	4197963,00
297	480569,45	4197964,03
298	480567,72	4197964,05
299	480566,55	4197962,53
300	480561,35	4197961,91
301	480561,06	4197962,83
302	480560,28	4197963,51
303	480559,02	4197963,69
304	480558,59	4197968,71
305	480559,83	4197969,54
306	480559,71	4197971,42
307	480558,16	4197972,42
308	480557,68	4197973,68
309	480556,25	4197974,39
310	480554,65	4197973,63
311	480554,21	4197972,01
312	480553,27	4197970,88
313	480553,44	4197969,11
314	480554,54	4197968,31
315	480554,72	4197966,07
316	480554,27	4197965,78
317	480539,83	4197973,16
318	480527,79	4197971,88
319	480528,78	4197973,42
320	480529,06	4197975,49
321	480528,54	4197977,37
322	480527,51	4197978,82
323	480525,46	4197980,00
324	480523,58	4197993,86
325	480529,93	4197994,53
326	480530,69	4197993,96
327	480531,80	4197993,78
328	480532,65	4197994,07
329	480533,38	4197994,94
330	480578,80	4197999,84
331	480579,66	4198000,14
332	480580,31	4198000,72
333	480592,42	4198016,86
334	480593,01	4198017,61
335	480593,17	4198018,70
336	480589,69	4198048,62
337	480590,27	4198049,30
338	480590,53	4198050,36
339	480590,22	4198051,27
340	480589,35	4198052,04
341	480577,93	4198148,03

1	2	3
342	480578,54	4198148,84
343	480578,68	4198149,82
344	480578,35	4198150,74
345	480577,49	4198151,43
346	480565,86	4198247,12
347	480566,51	4198248,02
348	480566,62	4198248,85
349	480566,28	4198249,78
350	480565,44	4198250,52
351	480552,89	4198346,45
352	480553,47	4198347,09
353	480553,66	4198348,17
354	480553,30	4198349,14
355	480552,39	4198349,82
356	480540,26	4198445,66
357	480540,80	4198446,25
358	480540,98	4198447,35
359	480540,66	4198448,28
360	480539,83	4198449,04
361	480531,30	4198518,20
362	480530,88	4198519,25
363	480530,18	4198519,80
364	480529,09	4198520,01
365	480516,63	4198518,47
366	480515,61	4198526,63
367	480516,39	4198527,61
368	480516,19	4198529,41
369	480515,29	4198530,16
370	480514,80	4198531,37
371	480513,25	4198532,07
372	480511,73	4198531,37
373	480511,37	4198529,67
374	480510,62	4198528,40
375	480510,71	4198527,27
376	480511,63	4198526,18
377	480512,86	4198515,95
378	480513,22	4198514,76
379	480513,97	4198514,15
380	480515,01	4198514,23
381	480527,49	4198515,65
382	480535,77	4198448,49
383	480535,15	4198447,68
384	480535,07	4198446,72
385	480535,52	4198445,57
386	480536,27	4198445,07
387	480548,42	4198349,27
388	480547,86	4198348,58

1	2	3
389	480547,63	4198347,54
390	480548,12	4198346,53
391	480548,77	4198345,98
392	480561,37	4198249,99
393	480560,83	4198249,35
394	480560,66	4198248,33
395	480561,03	4198247,36
396	480561,78	4198246,73
397	480573,56	4198150,87
398	480572,89	4198150,06
399	480572,78	4198149,07
400	480573,20	4198148,03
401	480573,94	4198147,46
402	480585,30	4198051,61
403	480584,68	4198050,73
404	480584,57	4198049,73
405	480584,93	4198048,86
406	480585,57	4198048,31
407	480589,09	4198019,07
408	480577,45	4198003,77
409	480532,93	4197998,92
410	480532,25	4197999,47
411	480531,28	4197999,62
412	480530,14	4197999,29
413	480529,51	4197998,53
414	480520,88	4197997,57
415	480519,96	4197997,22
416	480519,34	4197996,48
417	480519,23	4197995,47
418	480521,41	4197979,47
419	480520,05	4197978,25
420	480519,30	4197976,61
421	480519,02	4197974,46